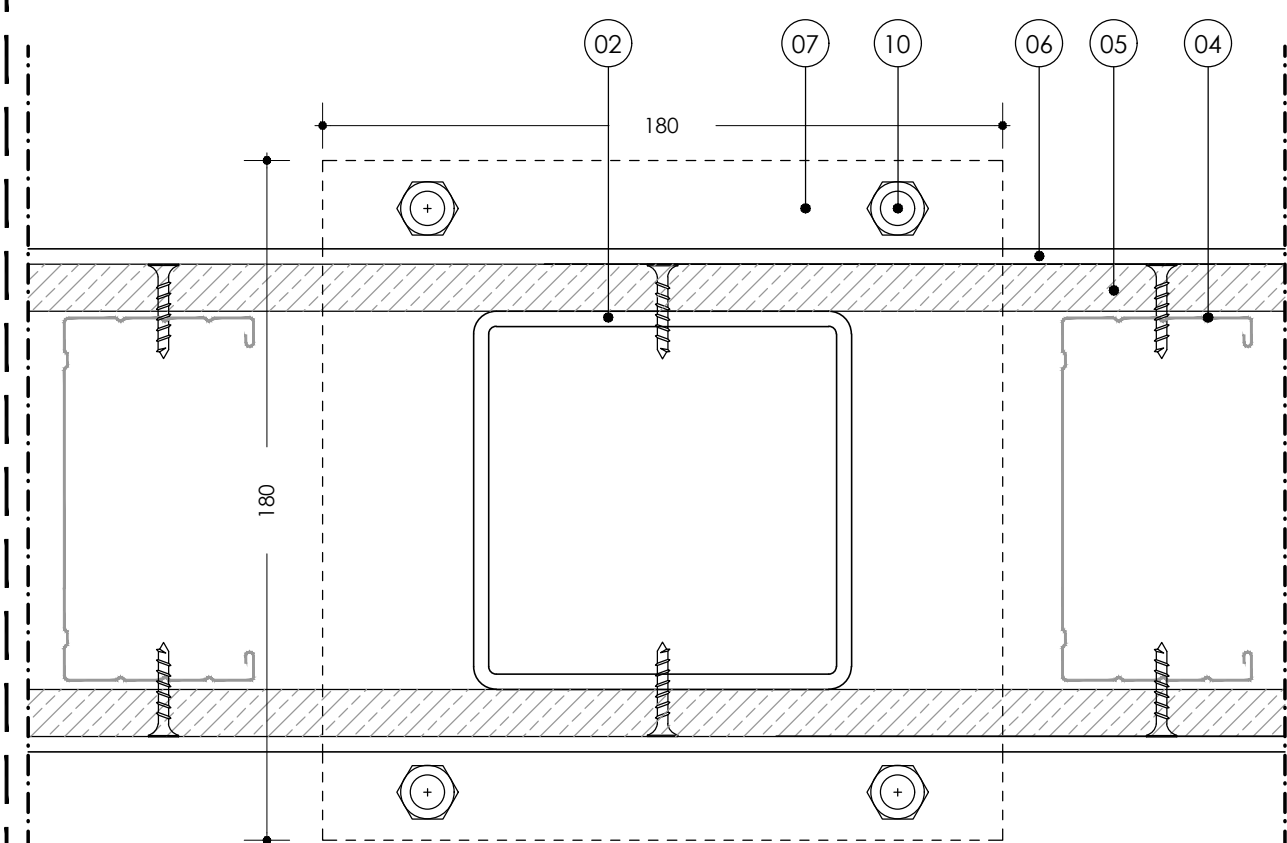
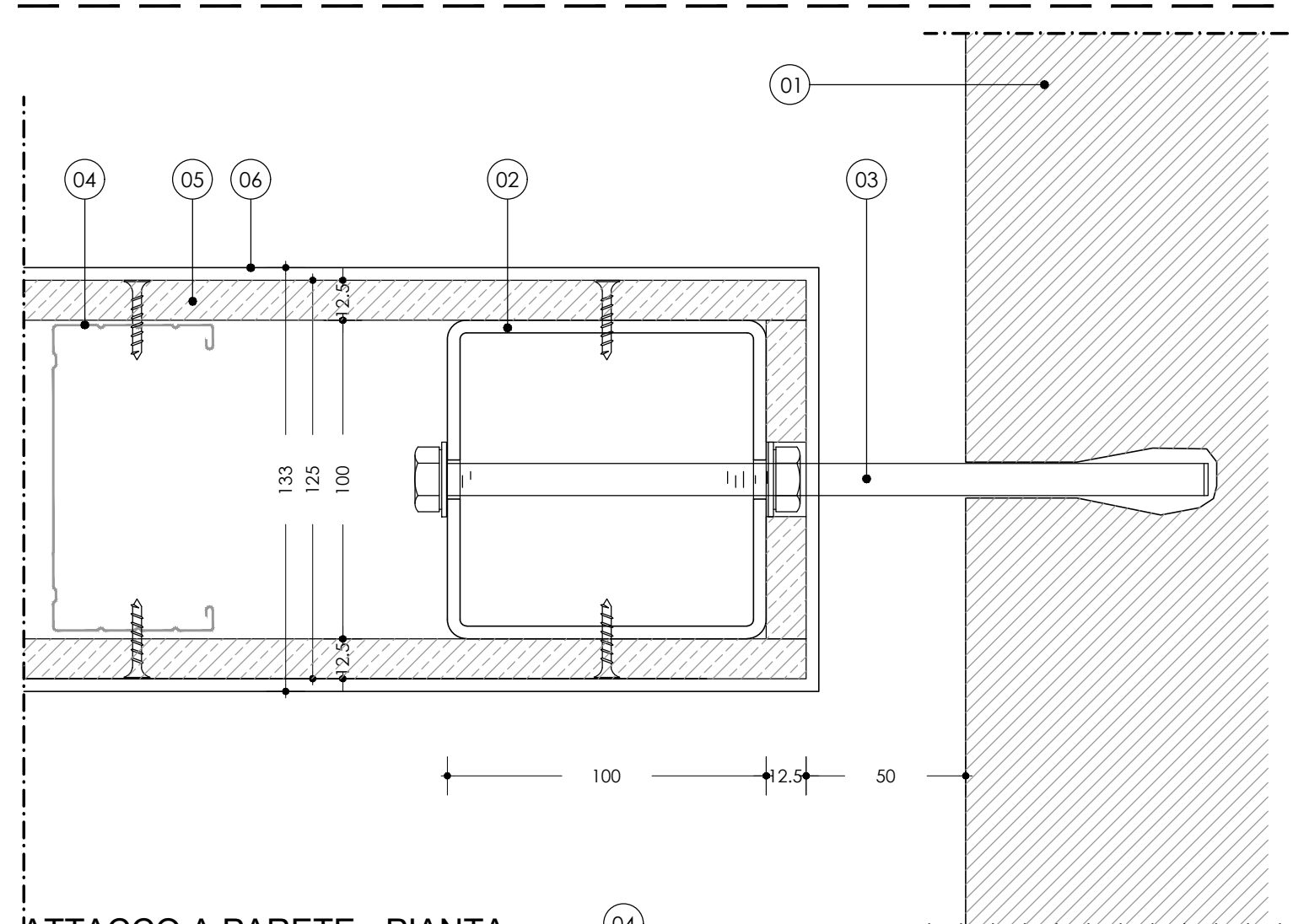


ATTACCO A PAVIMENTO - SEZIONE

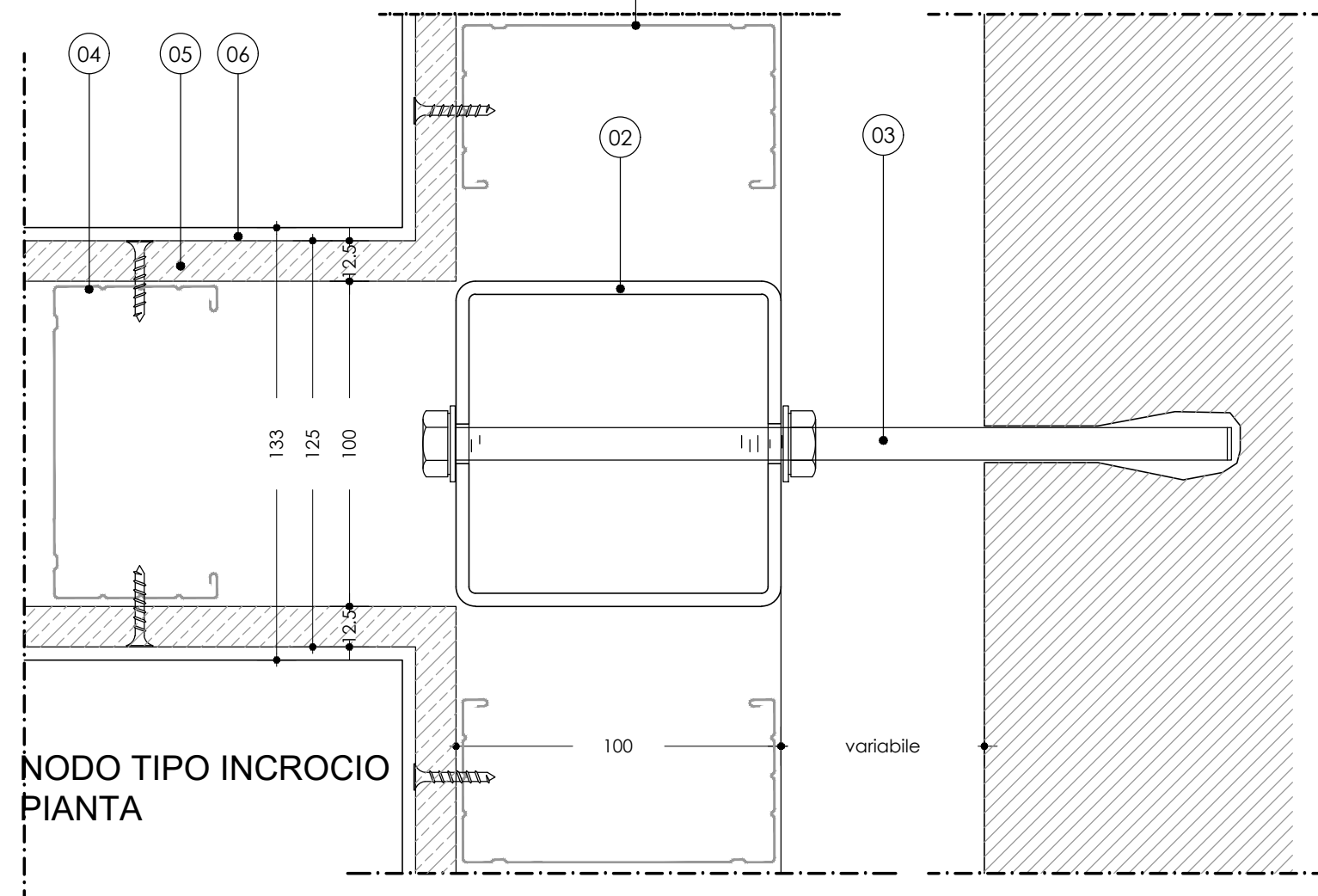


ATTACCO A PAVIMENTO - PIANTA

scala 1:2  
PARETI A SECCO



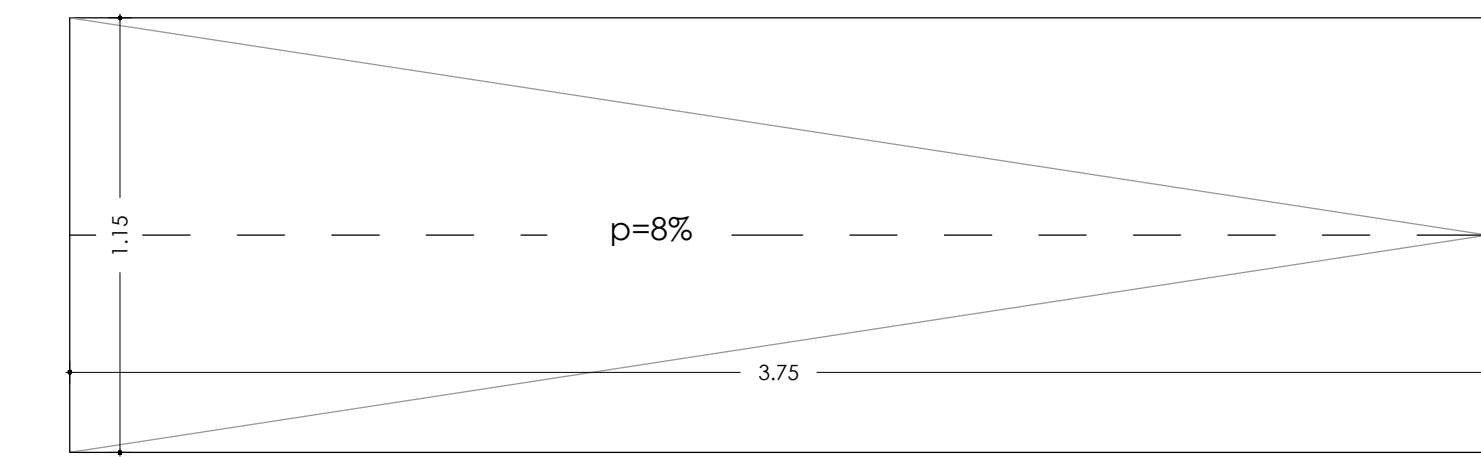
ATTACCO A PARETE - PIANTA



NODO TIPO INCROCIO  
PIANTA

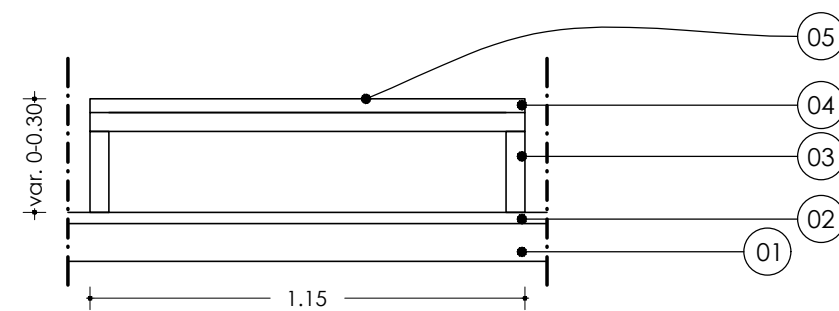
1. Parete esistente
2. scatolare in acciaio 100x100 sp. 4
3. ancoraggio a parete tondo Ø10
4. profilo in alluminio a "omega" 100x50
5. pannello in cartongesso sp. 12.5 mm
6. rivestimento: intonaco civile liscio a tre strati sp. 15 mm con malta e pozzolana / klinker ceramico ad alta resistenza di prima scelta con superfice smaltata sp. 1 cm. mis. 24.5x 6 cm
7. piastra di base in acciaio 180x180 sp. 5
5. pavimento ad alta resistenza meccanica in malta sintetica sp. min. 7 mm
4. getto di calcestruzzo armato sp. 8 cm armato con rete elettrosaldata maglia 20x20 Ø6 mm.
5. ancoraggi M10

1. Orizzontamento esistente
2. Pavimento esistente
3. profilo scatolare sez. 50 x 50 sp. 3 mm
4. tavolato ligneo sp. 4 mm
5. pavimento in linoleum

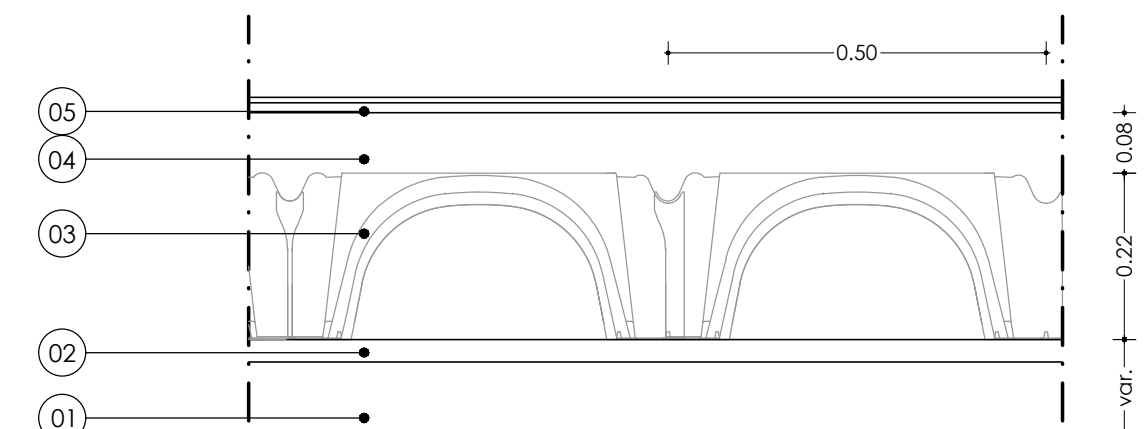


scala 1:20

RAMPA SUPERAMENTO BARRIERE ARCHITETTONICHE



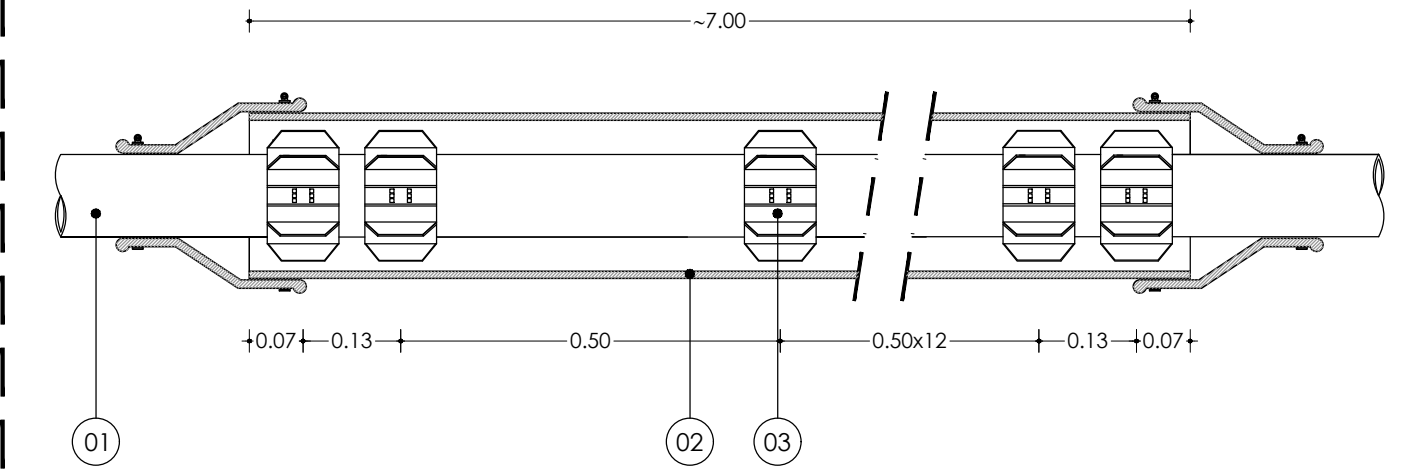
1. Orizzontamento esistente
2. Pavimento esistente
3. vespaio aerato in lementi in prolipropilene sim. in pianta 50x50 cm H=21 cm
4. getto di calcestruzzo armato sp. 8 cm armato con rete elettrosaldata maglia 20x20 Ø6 mm.
5. pavimento ad alta resistenza meccanica in malta sintetica sp. min. 7 mm



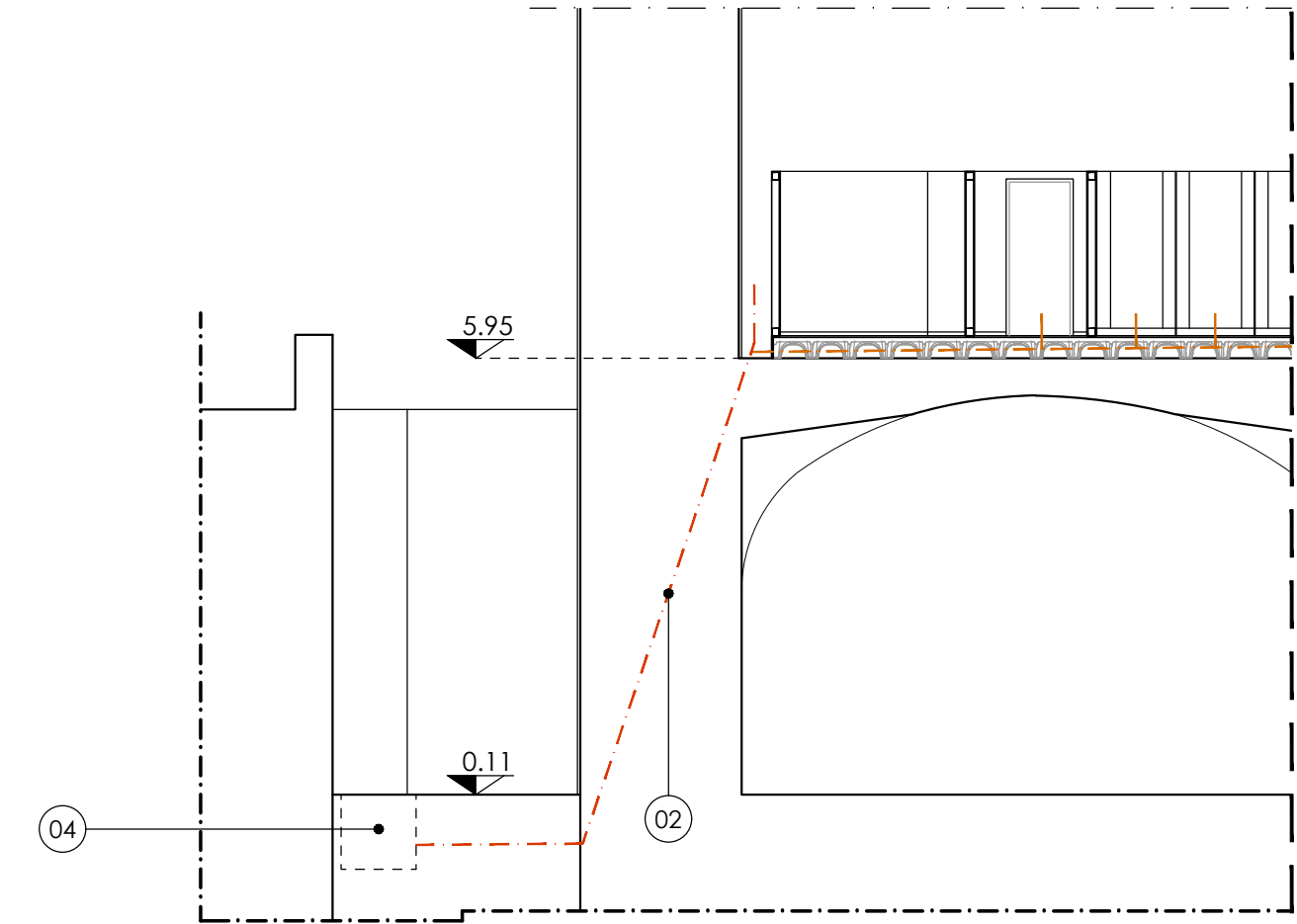
scala 1:10

SEZIONE TIPO VESPAIO AERATO

carotaggio eseguito con carotatrici con motore elettrico o ad aria compressa, per posa in opera di tubazione di scarico. Diametro foro Ø300



1. tubazione di scarico Ø 250 mm
2. controtubo in acciaio Ø300 mm
3. Collari distanziatori per condotte: interamente in Polietilene ad alta densità (HDPE); realizzati mediante elementi componibili con sistema ad incastro (senza viti o bulloni di serraggio) con alettature di varie altezze, da 5 mm.
4. pozzetto di scarico



SEZIONE POSA IN OPERA SCARICO WC

## Comune di Napoli

Direzione Centrale Pianificazione e gestione del territorio - sito UNESCO  
Servizio Programma UNESCO e valorizzazione della città storica

PROGETTO DI CONSOLIDAMENTO E DI RICONFIGURAZIONE ARCHITETTONICA  
(LAVORI DI RIFUNZIONALIZZAZIONE DEL REAL ALBERGO DEI POVERI)  
STRALCIO LIVELLO I DEI VOLUMI POSTICI (EX SEDE POLIZIA LOCALE) DESTINATO A CENTRO DI  
ACCOGLIENZA SENZA FISSA DIMORA - STRALCIO SPAZIO DOCCE

Responsabile del procedimentoArch. Giuseppe Pulli

RTP. CROCI - REPELLIN

Progettisti:  
prof. ing. Giorgio Croci capogruppo  
dott. arch. Didier Repellin capogruppo  
dott. ing. Mario Birtognolo  
dott. arch. Francesca Brancaccio  
dott. ing. Giuseppe Carluccio  
dott. arch. Nicolas Detry  
dott. arch. Laurence Lobry-Lajunias  
dott. arch. Pascal Prunet  
prof. arch. Paolo Rocchi

PROGETTO ESECUTIVO

Titolo

PROGETTO  
PARTICOLARI COSTRUTTIVI

Data	DICEMBRE 2016
Scala	varie
Dimensione	
Nome File	RAPDEAPRG007.dwg
Verificato	*
Modificato	-
Modificato	-

Commessa	Lotto	Progetto	Serie	Tipo	Num. Elaborato
RAP	D	E	A	PRG	TAV10